

エゴマ通信 第5号

新選別設備事業費

総事業費 5,549,040円

県補助金 1,712,000円

町負担額 3,837,040円

※県補助金は現在申請の段階であり変動する可能性があります。

色麻町エゴマ栽培面積(12/28現在)

転作田 263,922㎡

畑 31,495㎡

合計 295,417㎡

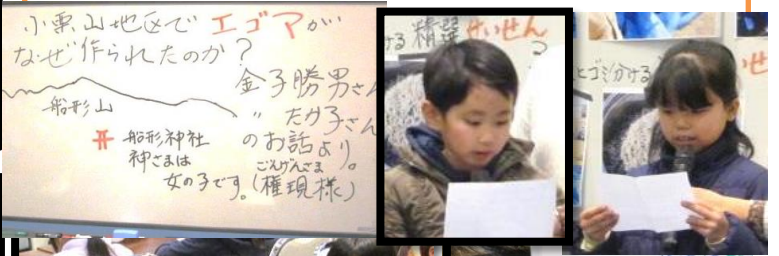
※自家消費を目的とした作付は含まれておりません

色麻町産業開発公社出荷状況

(1月17日現在)

出荷者数 58名

出荷量 9,148.3kg



えごま餅を食べる会

今年度は色麻小学校三年生を対象にえごまの定植～収穫までの体験学習が行われました。12月13日に収穫したえごまを餅にして食べる会が公民館にて開かれました。子供達にも特産品としての意識が確実に高められています。



えごま栽培の一年を振り返っていました。今年度の収穫は3kg

えごま餅のおかわりに長蛇の列



えごま栽培、学芸会でお世話になった方々が招かれています。



色麻町・色麻町えごま栽培推進協議会