

## 第 9 章 町民生活

# 1 経済活動総生産の推移

(単位:百万円)

区 分	所得金額				
	平成28年	平成29年	平成30年	令和元年	令和2年
1 農 林 水 産 業	6,224	6,746	6,581	6,115	5,998
① 農 業	6,196	6,702	6,551	6,081	5,956
② 林 業	28	44	30	34	42
③ 水 産 業	-	-	-	-	-
2 鉱 業	-	-	-	-	-
3 製 造 業	8,942	7,131	6,253	5,291	6,505
4 電気・ガス・水道・廃棄物処理業	1,012	1,149	1,158	1,418	1,347
5 建 設 業	1,977	1,752	1,127	2,019	2,417
6 卸 ・ 小 売 業	709	775	842	861	855
7 運 輸 ・ 郵 便 業	1,414	1,355	1,300	1,320	1,075
8 宿泊・飲食サービス業	203	218	234	231	157
9 情 報 通 信 業	392	375	366	341	367
10 金 融 ・ 保 険 業	11	9	7	7	6
11 不 動 産 業	2,132	2,069	2,197	2,183	2,152
12 専門・科学技術・業務サービス	35	14	7	7	7
13 公 務	1,443	1,626	1,299	1,602	1,307
14 教 育	1,196	875	878	876	911
15 保 健 衛 生 ・ 社 会 事 業	2,059	2,128	2,226	2,327	2,346
16 そ の 他 の サ ー ビ ス	447	465	451	523	529
17 小 計 ( 1 ~ 1 6 )	28,196	26,687	24,926	25,121	25,979
18 輸入品に課される税・関税(総資本形成に係る消費税控除後)	△24	△34	2	△17	△74
町 内 総 生 産 ( 17-18 )	28,172	26,653	24,928	25,104	25,905

資料:宮城県「市町村民経済計算」

## 2 町民所得

(単位：百万円)

区 分	平成28年	平成29年	平成30年	令和元年	令和2年
1 雇 用 者 所 得	11,208	11,382	11,533	11,422	10,881
(1) 賃 金 ・ 俸 給	9,664	9,824	9,975	9,863	9,363
(2) 雇 主 の 社 会 負 担	1,544	1,558	1,558	1,559	1,518
2 財 産 所 得	799	837	805	839	811
a 受 取	888	920	874	904	868
b 支 払	89	83	69	65	57
(1) 一 般 政 府	26	53	46	48	62
a 受 取	85	109	91	91	103
b 支 払	59	56	45	43	41
(2) 家 計	763	773	747	779	737
① 利 子	129	141	147	213	188
a 受 取	158	167	169	233	202
b 支 払	29	26	22	20	14
② 配 当 ( 受 取 )	144	162	133	110	116
③ そ の 他 の 投 資 所 得	404	396	396	367	352
④ 賃 貸 料 ( 受 取 )	86	74	71	89	81
(3) 対 家 計 民 間 非 営 利 団 体	10	11	12	12	12
a 受 取	11	12	14	14	14
b 支 払	1	1	2	2	2
3 企 業 所 得 ( 企 業 部 門 の 第 1 次 所 得 バ ラ ン ス )	4,457	4,080	3,362	2,996	2,565
(1) 民 間 法 人 企 業	2,867	2,407	1,915	1,564	1,007
(2) 公 的 企 業	△ 3	41	2	△ 9	38
(3) 個 人 企 業	1,593	1,632	1,445	1,441	1,520
a 農 林 水 産 業	285	382	188	222	250
b そ の 他 の 産 業	451	439	391	373	434
c 持 ち 家	857	811	866	846	836
4 市 町 村 民 所 得 ( 1 + 2 + 3 )	16,464	16,299	15,700	15,257	14,257
一人当たりの市町村民所得 (単位：千円)	2,315	2,331	2,292	2,262	2,129

資料：宮城県「市町村民経済計算」

### 3 水道給水の状況

各年度3月31日現在

区分 年度	給水区域 人口 (A) 人	給水人口 (B) 人	給水世帯 戸	普及率 (人口) B/A %	年間総 配水量 m <sup>3</sup>	1日平均 配水量 m <sup>3</sup>	1日最大 配水量 m <sup>3</sup>	1人1日 最大配水量 ℓ
平成 20 年	7,663	7,649	1,937	99.82	953,590	2,613	2,915	381
21	7,636	7,629	1,959	99.91	966,400	2,648	2,930	384
22	7,563	7,582	1,959	100.25	975,861	2,674	2,925	385
23	7,529	7,559	1,976	100.40	957,226	2,623	2,892	382
24	7,430	7,459	1,981	100.39	987,115	2,704	2,961	396
25	7,381	7,519	1,982	101.87	957,227	2,623	2,885	383
26	7,328	7,381	1,989	100.72	985,753	2,701	2,915	394
27	7,254	7,329	1,999	101.03	995,344	2,726	3,118	425
28	7,115	7,486	2,007	105.21	999,544	2,738	3,237	432
29	7,002	7,365	2,020	105.18	1,020,603	2,796	3,232	438
30	6,835	7,290	2,014	106.66	988,860	2,709	3,206	439
31	6,735	7,171	2,016	106.47	982,965	2,693	3,133	436
令和 2	6,605	7,038	2,011	106.56	985,785	2,700	3,205	455
3	6,463	6,937	2,012	107.33	960,659	2,631	3,105	447
4	6,357	6,771	2,023	106.51	944,275	2,587	3,096	457

資料：建設水道課

(A)：住民基本台帳人口、及び町外一部の給水区域人口を含む

(B)：(A)に町外に住所を有する町内在住人口を含む

## 第 10 章 警察・消防

## 1 火災損害状況

各年12月31日現在

区分 年度	火災件数（件）						焼失面積		死傷者（人）		損害見積額 （千円）
	総数	建 全焼	物 半焼	林野	車輛	その他	建物 (㎡)	林野 (a)	死者	死傷者	
平成 20 年	6	1	-	-	1	4	159	-	-	-	2,518
21	5	-	-	1	-	4	-	7	-	-	-
22	6	1	-	1	-	4	158	8	1	-	3,540
23	4	-	-	-	-	4	-	-	-	-	-
24	7	3	2	-	-	2	484	-	-	1	25,222
25	2	-	-	-	-	2	-	-	-	-	-
26	2	1	-	1	-	-	1	9	-	-	-
27	3	1	-	-	-	2	225	-	-	1	5,207
28	2	-	-	-	2	-	-	-	-	-	257
29	4	1	-	-	1	2	128	-	-	1	5,485
30	4	2	1	-	1	-	753	-	-	1	24,496
令和 元	5	4	1	-	-	-	1,444	-	1	0	32,803
2	3	2	1	-	-	-	477	-	2	1	35,699
3	2	-	2	-	-	-	104	-	0	4	1,335
4	3	-	2	-	-	1	282	-	-	-	2,140

資料：総務課（大崎地域広域行政事務組合消防本部「消防年報」参照）

## 2 消防団の状況

各年4月1日現在

区分 年度	分団数	団員数	消防自動車	小型動力ポンプ	消火栓	防火水槽
平成 20 年	4	198	-	18	124	32
21	4	197	-	18	126	32
22	4	201	-	18	126	32
23	4	201	-	18	126	32
24	4	193	-	18	126	32
25	4	185	-	18	126	32
26	4	194	-	18	125	32
27	4	192	-	18	125	32
28	4	206	-	18	127	32
29	4	208	-	18	126	32
30	4	205	-	18	126	32
31	4	202	-	18	126	32
令和 2	4	198	-	18	126	32
3	4	191	-	18	126	32
4	4	188	-	18	128	32

資料：総務課

### 3 交通事故の状況

各年12月31日現在

区分 年度	発生件数（件）	死者（人）	負傷者（人）
平成 20 年	11	-	13
21	19	-	25
22	16	-	17
23	25	-	32
24	18	-	28
25	18	-	24
26	17	-	22
27	8	-	10
28	16	1	21
29	19	-	27
30	13	-	14
令和 元	7	-	8
2	12	-	15
3	7	-	9
4	6	-	6

資料：総務課（宮城県警察本部「みやぎの交通事故」参照）

### 4 救急車出動状況

各年12月31日現在

区分 年度	出動件数	事故種別収容回数（件）										
		火災	自然災害	水難	交通事故	労働災害	運動競技	一般負傷	加害	自損行為	急病	その他
平成 20 年	244	2	-	-	5	-	1	19	1	2	137	77
21	274	-	-	1	12	2	-	23	-	2	130	104
22	308	6	-	-	16	-	2	25	-	3	163	93
23	325	-	-	-	14	5	3	38	2	5	166	92
24	299	6	-	-	19	6	-	21	-	4	161	82
25	329	-	-	1	20	1	4	27	1	4	167	104
26	309	1	-	-	15	3	-	14	-	2	155	119
27	351	1	-	-	14	1	2	32	-	4	182	115
28	348	2	-	-	13	4	3	33	2	4	204	83
29	349	3	-	-	24	1	1	25	1	2	201	91
30	343	3	-	-	21	4	6	26	-	1	187	95
令和 元	346	5	-	-	16	4	6	25	-	3	223	64
2	299	4	-	-	12	18	-	29	-	2	192	42
3	339	2	-	1	10	2	4	32	-	2	207	79
4	347	3	-	-	16	2	3	46	1	3	217	56

資料：総務課（大崎地域広域行政事務組合消防本部「消防年報」参照）

# 第 11 章 教 育



# 1 幼稚園

各年5月1日現在

区分 年度	学級数 (学級)	本務教員数 (人)	兼務教員数 (人)	園児数 (人)		
				計	男	女
平成 8 年	5	5	4	96	46	50
9	5	5	4	74	35	39
10	4	5	4	77	37	40
11	4	6	4	61	35	26
12	4	5	4	60	35	25
13	4	4	5	62	28	34
14	4	5	5	76	35	41
15	5	5	5	95	51	44
16	5	5	5	88	46	42
17	4	5	6	83	39	44
18	4	5	6	86	47	39
19	5	6	6	98	53	45
20	5	6	6	105	52	53
21	5	6	7	91	48	43
22	5	6	6	101	51	50
23	5	6	6	100	47	53
24	5	5	8	83	39	44
25	5	4	8	77	36	41
26	6	6	0	121	62	59
27	7	7	0	131	64	67
28	7	8	0	141	68	73
29	7	8	0	142	71	71
30	7	8	2	138	76	62
令和 元	7	9	1	144	77	67
2	6	9	1	135	71	64
3	6	8	1	132	64	68
4	6	8	1	107	56	51

資料：企画情報課「学校基本調査」

2 小学校

各年5月1日現在

区分 年度	学校数（校）			学級数（学級）				教員数（人）			職員数（人）		
	計	本校	分校	計	単式	複式	特殊	計	男	女	計	男	女
平成 20 年	2	2	-	19	16	-	3	31	13	18	4	3	1
21	2	2	-	20	17	-	3	35	15	20	4	3	1
22	2	2	-	21	17	-	4	34	16	18	4	3	1
23	2	2	-	22	17	-	5	37	19	18	4	3	1
24	2	2	-	23	18	-	5	33	15	18	4	3	1
25	2	2	-	23	18	-	5	36	17	19	4	3	1
26	1	1	-	15	12	-	3	27	10	17	2	1	1
27	1	1	-	14	12	-	2	25	9	16	3	1	2
28	1	1	-	14	12	-	2	25	11	14	3	2	1
29	1	1	-	15	12	-	3	25	12	13	3	2	1
30	1	1	-	16	12	-	4	29	14	15	3	2	1
令和 元	1	1	-	16	12	-	4	27	11	16	3	1	2
2	1	1	-	16	12	-	4	28	11	17	3	1	2
3	1	1	-	16	12	-	4	26	10	16	3	2	1
4	1	1	-	16	12	-	4	24	9	15	3	2	1

区分 年度	児 童 数 （ 人 ）																					1 学級当 たりの児 童数 （人）	教員1人 当たりの 児童数 （人）
	総数			1 学年			2 学年			3 学年			4 学年			5 学年			6 学年				
	計	男	女	計	男	女	計	男	女	計	男	女	計	男	女	計	男	女	計	男	女		
平成 20 年	419	209	210	65	38	27	74	36	38	52	22	30	88	48	40	65	32	33	75	33	42	22.1	13.5
21	425	215	210	82	39	43	65	38	27	74	36	38	51	22	29	89	48	41	64	32	32	21.3	12.1
22	426	215	211	61	29	32	81	38	43	67	40	27	76	38	38	51	21	30	90	49	41	20.3	12.5
23	420	208	212	75	41	34	63	32	31	84	38	46	70	40	30	76	37	39	52	20	32	19.1	11.4
24	437	223	214	74	35	39	74	41	33	61	30	31	85	40	45	68	39	29	75	38	37	19.0	13.2
25	432	221	211	70	38	32	73	34	39	74	40	34	62	31	31	85	39	46	68	39	29	18.8	12.0
26	420	208	212	55	26	29	69	36	33	74	35	39	76	40	36	62	32	30	84	39	45	28.0	15.6
27	403	203	200	68	35	33	55	27	28	69	35	34	74	34	40	76	41	35	61	31	30	28.8	16.1
28	400	205	195	62	32	30	66	34	32	53	26	27	68	36	32	76	35	41	75	42	33	28.6	16.0
29	374	183	191	53	22	31	61	32	29	65	33	32	53	26	27	67	35	32	75	35	40	24.9	15.0
30	360	175	185	57	27	30	53	23	30	62	31	31	67	33	34	53	26	27	68	35	33	22.5	12.4
令和 元	340	165	175	48	25	23	57	27	30	52	23	29	62	31	31	67	33	34	54	26	28	21.3	12.6
2	338	167	171	50	26	24	49	26	23	57	28	29	51	22	29	63	31	32	68	34	34	21.3	12.6
3	321	161	160	52	28	24	50	26	24	48	26	22	58	29	29	50	21	29	63	31	32	20.0	12.3
4	306	155	151	54	26	28	50	27	23	48	26	22	45	25	20	60	31	29	49	20	29	19.1	12.8

資料：企画情報課「学校基本調査」

3 中学校

各年5月1日現在

区分 年度	学校数 (校)	学級数（学級）			教員数（人）			職員数（人）			生徒数（人）												1学級当 たりの生 徒数 (人)	教員1人 当たりの 生徒数 (人)
		計	単式	特殊	計	男	女	計	男	女	総数			1学年			2学年			3学年				
											計	男	女	計	男	女	計	男	女	計	男	女		
平成 20 年	1	8	6	2	19	9	10	2	2	0	188	107	81	59	27	32	66	43	23	63	37	26	23.5	9.9
21	1	8	6	2	19	10	9	2	2	0	195	101	94	70	31	39	59	27	32	66	43	23	24.4	10.3
22	1	8	6	2	20	12	8	2	2	0	185	88	97	56	30	26	70	31	39	59	27	32	23.1	9.3
23	1	9	7	2	20	10	10	2	2	0	216	111	105	88	48	40	57	31	26	71	32	39	24.0	10.8
24	1	8	7	1	21	11	10	2	2	0	191	98	93	46	20	26	88	47	41	57	31	26	23.9	9.1
25	1	9	8	1	23	11	12	2	2	0	207	103	104	73	36	37	46	20	26	88	47	41	23.0	9.0
26	1	7	6	1	19	12	7	2	2	0	185	94	91	66	38	28	73	36	37	46	20	26	26.4	9.7
27	1	9	7	2	20	10	10	2	2	0	219	111	108	80	37	43	66	38	28	73	36	37	24.3	11
28	1	8	6	2	18	9	9	2	2	0	201	104	97	56	29	27	79	37	42	66	38	28	25.1	11.2
29	1	9	7	2	20	10	10	2	1	1	208	107	101	74	41	33	56	29	27	78	37	41	23.1	10.4
30	1	9	7	2	20	12	8	2	1	1	204	106	98	73	35	38	74	41	33	57	30	27	22.7	10.2
令和 元	1	8	6	2	21	11	10	2	1	1	214	111	103	66	35	31	74	35	39	74	41	33	26.8	11.3
2	1	7	6	1	19	10	9	2	2	0	195	97	98	56	28	28	65	34	31	74	35	39	27.9	10.3
3	1	8	6	2	21	11	10	2	2	0	184	92	92	65	32	33	54	26	28	65	34	31	23.0	8.8
4	1	8	6	2	20	10	10	2	2	0	175	85	90	57	27	30	64	32	32	54	26	28	21.9	8.8

資料：企画情報課「学校基本調査」

4 高等学校

各年5月1日現在

年度	区分	学校数 (校)	学級数 (学級)	教員数 (人)	職員数 (人)	生徒数 (人)											
						総数			1 学年			2 学年			3 学年		
						計	男	女	計	男	女	計	男	女	計	男	女
平成 20 年		1	9	38	69	284	179	105	90	58	32	82	50	32	112	71	41
21		1	9	37	67	266	175	91	108	75	33	81	53	28	77	47	30
22		1	9	36	69	278	187	91	101	68	33	101	69	32	76	50	26
23		1	9	38	71	278	188	90	90	60	30	93	62	31	95	66	29
24		1	9	36	67	248	162	86	76	48	28	83	54	29	89	60	29
25		1	9	35	70	212	139	73	68	49	19	70	44	26	74	46	28
26		1	9	34	74	212	136	76	89	51	38	61	45	16	62	40	22
27		1	9	39	73	227	143	84	83	51	32	85	49	36	59	43	16
28		1	9	38	74	228	144	84	71	49	22	74	46	28	83	49	34
29		1	9	39	70	220	151	69	82	58	24	70	49	21	68	44	24
30		1	9	37	70	223	144	79	81	46	35	77	53	24	65	45	20
令和 元		1	9	38	70	221	149	72	74	58	16	74	41	33	73	50	23
2		1	9	41	72	215	144	71	70	46	24	74	58	16	71	40	31
3		1	9	41	72	183	136	47	42	34	8	67	44	23	74	58	16
4		1	9	39	70	161	116	45	54	40	14	40	32	8	67	44	23

資料：加美農業高等学校

## 5 進路状況

### 1) 中学校卒業後の進路状況

各年5月1日現在

区分 年度	計 (人)			(A) 進学者 (人)			(B) 教育機関等入学 者 (人)			(C) 就職者 (人)			(D) その他 (人)			(E) (A) (B)のうち就職 している者 (再 掲) (人)		進学率 (%)	就職率 (%)
	計	男	女	計	男	女	計	男	女	計	男	女	計	男	女	(A) のうち	(B) のうち	(A) 合計	(C) + (E) 合計
																		×100	×100
平成 20 年	75	35	40	74	34	40	-	-	-	1	1	-	-	-	-	-	-	98.7	1.3
21	64	37	27	64	37	27	-	-	-	-	-	-	-	-	-	-	-	100.0	0.0
22	66	43	23	66	43	23	-	-	-	-	-	-	-	-	-	-	-	100.0	0.0
23	59	27	32	59	27	32	-	-	-	-	-	-	-	-	-	-	-	100.0	0.0
24	70	31	39	69	31	38	-	-	-	-	-	-	-	-	-	-	-	98.6	0.0
25	57	31	26	57	31	26	-	-	-	-	-	-	-	-	-	-	-	100.0	0.0
26	88	47	41	87	46	41	-	-	-	-	-	-	1	1	-	-	-	98.9	1.1
27	46	20	26	46	20	26	-	-	-	-	-	-	-	-	-	-	-	100.0	0.0
28	73	36	37	72	35	37	-	-	-	-	-	-	1	1	-	-	-	98.7	1.4
29	66	38	28	66	38	28	-	-	-	-	-	-	-	-	-	-	-	100.0	0.0
30	79	37	42	79	37	42	-	-	-	-	-	-	-	-	-	-	-	100.0	0.0
令和 元	56	30	26	56	30	26	-	-	-	-	-	-	-	-	-	-	-	100.0	0.0
2	74	41	33	73	40	33	-	-	-	-	-	-	1	1	-	-	-	98.6	1.4
3	74	35	39	73	34	39	-	-	-	-	-	-	1	1	-	-	-	98.6	1.4
4	65	34	31	65	34	31	-	-	-	-	-	-	-	-	-	-	-	100.0	0.0

### 2) 高等学校卒業後の進路状況

各年5月1日現在

区分 年度	計 (人)			(A) 進学者 (人)			(B) 教育機関等入学 者 (人)			(C) 就職者 (人)			(D) その他 (人)			(E) (A) (B)のうち就職 している者 (再 掲) (人)		進学率 (%)	就職率 (%)
	計	男	女	計	男	女	計	男	女	計	男	女	計	男	女	(A) のうち	(B) のうち	(A) 合計	(C) + (E) 合計
																		×100	×100
平成 20 年	97	60	37	7	2	5	12	11	1	77	47	30	1	-	1	-	1	7.2	79.4
21	111	70	41	6	5	1	8	5	3	91	56	35	6	4	2	-	-	5.4	82.0
22	77	47	30	7	2	5	14	6	8	47	32	15	9	7	2	-	-	9.1	61.0
23	74	50	24	5	3	2	14	10	4	51	34	17	4	3	1	-	1	6.8	68.9
24	95	66	29	7	5	2	11	9	2	76	52	24	1	-	1	-	1	7.4	80.0
25	88	60	28	5	2	3	11	7	4	72	51	21	-	-	-	-	1	5.7	81.8
26	74	46	28	2	1	1	13	8	5	59	37	22	-	-	-	2	-	2.7	79.7
27	59	38	21	3	2	1	7	4	3	49	32	17	-	-	-	-	-	5.1	83.1
28	59	43	16	4	2	2	11	7	4	45	34	11	-	-	-	-	-	6.8	76.3
29	82	48	34	2	1	1	7	5	2	72	42	30	1	-	1	-	-	2.4	87.8
30	66	44	22	2	-	2	9	6	3	55	38	17	-	-	-	-	-	3.0	83.3
令和 元	65	45	20	3	2	1	5	3	2	57	40	17	-	-	-	-	-	4.6	87.7
2	73	50	23	6	3	3	10	4	6	57	43	14	-	-	-	-	-	8.2	78.1
3	71	40	31	7	2	5	13	9	4	50	29	21	1	-	1	-	-	9.9	70.4
4	74	58	16	4	1	3	11	10	1	59	47	12	-	-	-	-	-	5.4	79.7

資料：企画情報課「学校基本調査」

6 産業別就職者数（高等学校卒業後）

各年5月1日現在（単位：人）

区 分	平 成 27 年			平 成 28 年			平 成 29 年			平 成 30 年			令 和 元 年			令 和 2 年			令 和 3 年			令 和 4 年		
	総数	男	女	総数	男	女	総数	男	女	総数	男	女	総数	男	女	総数	男	女	総数	男	女	総数	男	女
総 数	49	32	17	43	33	10	71	41	30	55	38	17	57	40	17	57	43	14	50	29	21	58	47	11
第 1 次 産 業	1	-	1	1	1	-	2	2	-	3	3	-	2	1	1	1	1	-	1	-	1	3	2	1
農 業 、 林 業	1	-	1	1	1	-	2	2	-	3	3	-	2	1	1	1	1	-	1	-	1	3	2	1
漁 業	-	-	-	-	-	-	-	-	-	-	-	-	-	-	-	-	-	-	-	-	-	-	-	-
第 2 次 産 業	25	16	9	29	23	6	46	30	16	27	20	7	34	28	6	35	28	7	32	21	11	32	29	3
鉱 業、採石業、砂利採取業	-	-	-	-	-	-	-	-	-	-	-	-	-	-	-	-	-	-	-	-	-	-	-	-
建 設 業	2	2	-	4	4	-	4	4	-	2	2	-	4	4	-	2	2	-	1	1	-	6	6	-
製 造 業	23	14	9	25	19	6	42	26	16	25	18	7	30	24	6	33	26	7	31	20	11	26	23	3
第 3 次 産 業	23	16	7	13	9	4	23	9	14	25	15	10	21	11	10	21	14	7	17	8	9	23	16	7
電気・ガス等・水道業	-	-	-	-	-	-	1	1	-	-	-	-	-	-	-	-	-	-	-	-	-	-	-	-
情 報 通 信 業	-	-	-	-	-	-	-	-	-	-	-	-	1	-	1	1	1	-	-	-	-	-	-	-
運 輸 業 、 郵 便 業	5	4	1	2	2	-	3	-	3	5	4	1	1	1	-	3	3	-	2	1	1	-	-	-
卸 売 業 、 小 売 業	6	5	1	3	3	-	6	4	2	6	3	3	3	3	-	7	4	3	4	2	2	7	4	3
金 融 業 、 保 険 業	-	-	-	-	-	-	-	-	-	-	-	-	-	-	-	-	-	-	-	-	-	-	-	-
不動産業、物品賃貸業	-	-	-	-	-	-	-	-	-	-	-	-	-	-	-	-	-	-	-	-	-	1	1	-
学術研究、専門・技術サービス業	1	1	-	1	1	-	-	-	-	3	2	1	2	-	2	-	-	-	1	1	-	-	-	-
宿泊業、飲食サービス業	5	3	2	2	1	1	2	-	2	2	1	1	3	2	1	1	-	1	1	-	1	2	1	1
生活関連サービス業、娯楽業	-	-	-	-	-	-	2	-	2	1	1	-	1	-	1	2	1	1	-	-	-	1	-	1
教育、学習支援業	-	-	-	-	-	-	-	-	-	-	-	-	1	-	1	-	-	-	-	-	-	-	-	-
医 療 、 福 祉	3	-	3	2	-	2	5	-	5	3	1	2	3	1	2	2	1	1	3	-	3	3	2	1
複合サービス事業	2	2	-	-	-	-	1	1	-	2	1	1	3	1	2	2	1	1	1	1	-	1	1	-
サービス業（他に分類されないもの）	-	-	-	3	2	1	1	1	-	1	1	-	-	-	-	1	1	-	2	2	-	3	3	-
公 務	1	1	-	-	-	-	2	2	-	2	1	1	3	3	-	2	2	-	3	1	2	5	4	1

資料：企画情報課「学校基本調査」

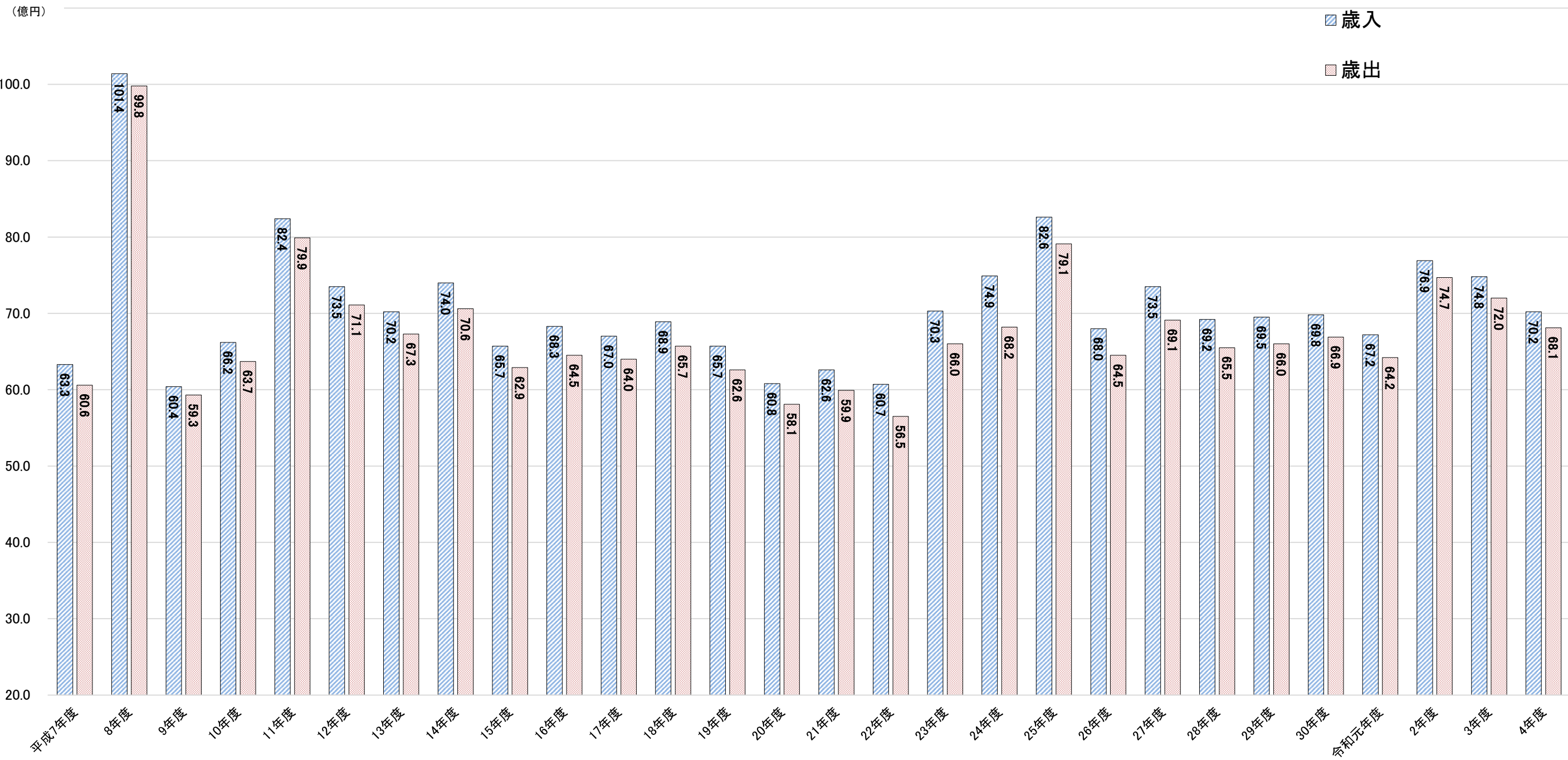
## 第 12 章 財 政

# 1 歳入歳出決算の推移（図－４）

区分 年度	歳 入 （ 千 円 ）				歳 出 （ 千 円 ）			
	総額	一般会計	特別会計	前年対比 (%)	総額	一般会計	特別会計	前年対比 (%)
平成 7 年	6,334,341	3,876,197	2,458,144	114.8	6,062,043	3,670,929	2,391,114	114.5
8	10,144,360	7,630,352	2,514,008	160.1	9,989,884	7,540,711	2,449,173	164.8
9	6,044,354	4,102,479	1,941,875	59.6	5,934,125	4,031,237	1,902,888	59.4
10	6,627,909	3,979,684	2,648,225	109.7	6,375,943	3,820,510	2,555,433	107.4
11	8,249,079	5,628,492	2,620,587	124.5	7,998,912	5,453,026	2,545,886	125.5
12	7,359,967	4,801,536	2,558,431	89.2	7,112,345	4,692,027	2,420,318	88.9
13	7,028,973	4,331,113	2,697,860	95.5	6,732,149	4,133,120	2,599,029	94.7
14	7,409,382	4,726,014	2,683,363	105.4	7,062,685	4,519,872	2,542,813	104.9
15	6,572,542	3,902,018	2,670,524	88.7	6,293,657	3,752,701	2,540,956	89.1
16	6,834,431	4,108,525	2,725,906	104.0	6,455,896	3,866,947	2,588,949	102.6
17	6,701,377	4,022,364	2,679,013	98.1	6,403,436	3,861,047	2,542,389	99.2
18	6,890,727	4,221,240	2,669,487	102.8	6,577,348	4,062,252	2,515,096	102.7
19	6,571,515	3,777,535	2,793,980	95.4	6,261,994	3,605,184	2,656,810	95.2
20	6,084,698	3,963,959	2,120,739	92.6	5,817,961	3,816,117	2,001,844	92.9
21	6,265,831	4,305,138	1,960,693	103.0	5,998,386	4,175,183	1,823,203	103.1
22	6,074,833	4,125,461	1,949,372	97.0	5,659,388	3,843,077	1,816,311	94.3
23	7,037,502	5,024,947	2,012,555	115.8	6,606,126	4,729,713	1,876,413	116.7
24	7,493,527	5,287,942	2,205,585	106.5	6,824,975	4,739,353	2,085,622	103.3
25	8,264,464	6,085,603	2,178,861	110.3	7,917,844	5,874,874	2,042,970	116.0
26	6,802,072	4,604,624	2,197,448	82.3	6,455,785	4,440,669	2,015,116	81.5
27	7,352,637	4,991,440	2,361,197	108.1	6,915,936	4,752,770	2,163,166	107.1
28	6,921,976	4,631,378	2,290,598	94.1	6,550,908	4,460,048	2,090,860	94.7
29	6,956,611	4,685,369	2,271,242	100.5	6,607,031	4,517,532	2,089,499	100.9
30	6,980,995	4,734,553	2,246,442	100.4	6,697,138	4,600,155	2,096,983	101.4
令和 元	6,725,354	4,424,270	2,301,084	96.3	6,423,885	4,259,041	2,164,844	95.9
2	7,695,655	5,450,359	2,245,296	114.4	7,473,480	5,340,216	2,133,264	116.3
3	7,482,615	5,079,465	2,403,150	97.2	7,205,470	4,940,007	2,265,463	96.4
4	7,028,931	4,857,242	2,171,689	93.9	6,812,255	4,735,058	2,077,197	94.5

資料：総務課

図-4 一般会計歳入歳出決算額の推移





2 一般会計歳入歳出決算

(単位：千円・%)

区 分	平成25年度		平成26年度		平成27年度		平成28年度		平成29年度		平成30年度		令和元年度		令和2年度		令和3年度		令和4年度	
	決算額	構成比	決算額	構成比	決算額	構成比	決算額	構成比	決算額	構成比	決算額	構成比	決算額	構成比	決算額	構成比	決算額	構成比	決算額	構成比
歳 入 総 額	6,085,603	100.0	4,604,624	100.0	4,991,440	100.0	4,631,378	100.0	4,685,369	100.0	4,734,553	100.0	4,424,270	100.0	5,450,359	100.0	5,079,465	100.0	4,857,242	100.0
町 税	727,146	11.9	764,156	16.6	728,896	14.6	765,617	16.5	775,964	16.6	749,226	15.8	766,907	17.3	749,180	13.7	735,444	14.5	734,970	15.1
地 方 譲 与 税	91,768	1.5	87,302	1.9	90,519	1.8	89,412	1.9	89,478	1.9	90,364	1.9	90,731	2.1	90,955	1.7	92,212	1.8	92,930	1.9
利 子 割 交 付 金	1,128	0.0	1,067	0.0	940	0.0	465	0.0	798	0.0	672	0.0	338	0.0	337	0.0	256	0.0	164	0.0
配 当 割 交 付 金	1,377	0.0	2,760	0.1	2,134	0.1	1,339	0.0	1,844	0.0	1,401	0.0	1,630	0.0	1,545	0.1	2,318	0.0	1,997	0.0
株式等譲渡所得割交付金	1,999	0.0	1,549	0.0	2,209	0.1	764	0.0	1,864	0.0	1,195	0.0	999	0.0	1,747	0.1	2,654	0.1	1,564	0.0
地 方 消 費 税 交 付 金	66,845	1.1	82,146	1.8	134,348	2.7	116,772	2.5	122,209	2.6	128,176	2.7	121,198	2.7	150,095	2.8	161,696	3.2	161,906	3.3
自動車取得税交付金	35,518	0.6	16,438	0.4	21,959	0.4	21,323	0.5	28,813	0.6	26,829	0.6	14,618	0.3		0.0		0.0	2	0.0
国有提供施設等所在	42,478	0.7	40,651	0.9	38,943	0.8	37,731	0.8	36,350	0.8	36,762	0.8	43,159	1.0	42,166	0.8	41,502	0.8	45,521	0.9
地 方 特 例 交 付 金	1,955	0.1	1,600	0.0	2,131	0.0	2,308	0.0	2,438	0.1	2,815	0.2	17,944	0.4	8,472	0.2	10,805	0.2	5,001	0.1
地 方 交 付 税	2,247,387	37.0	2,165,558	47.0	2,226,886	44.6	2,202,052	47.6	2,123,695	45.3	2,076,048	43.9	2,047,387	46.3	2,285,551	41.9	2,569,168	50.7	2,456,167	50.6
交通安全対策特別交付金	1,437	0.0	1,224	0.0	1,311	0.0	1,170	0.0	1,130	0.0	1,165	0.0	1,101	0.0	1,071	0.0	1,021	0.0	938	0.0
分 担 金 及 び 負 担 金	3,758	0.1	3,169	0.1	3,547	0.1	1,851	0.0	1,954	0.1	2,156	0.0	2,605	0.1	2,130	0.0	2,072	0.0	2,002	0.1
使用料及び手数料	81,631	1.3	78,414	1.7	79,632	1.6	86,862	1.9	89,829	1.9	92,021	1.9	80,016	1.8	74,668	1.4	78,759	1.6	76,752	1.6
国 庫 支 出 金	839,633	13.8	375,556	8.2	430,416	8.6	432,711	9.4	351,440	7.5	366,190	7.7	266,948	6.0	1,210,905	22.2	656,705	13.0	575,885	11.9
県 支 出 金	278,992	4.6	222,880	4.8	316,923	6.3	262,902	5.7	248,858	5.3	214,621	4.5	271,692	6.1	314,666	5.8	297,576	5.9	251,251	5.2
財 産 収 入	31,258	0.5	28,416	0.6	23,352	0.5	89,116	1.9	58,760	1.3	21,203	0.4	24,631	0.6	18,251	0.3	35,992	0.7	31,541	0.6
繰 入 金	246,007	4.0	211,037	4.6	276,209	5.5	11,504	0.3	326,430	7.0	283,310	6.0	277,885	6.3	122,142	2.2	26,407	0.6	70,716	1.5
繰 越 金	298,589	4.9	116,729	2.5	93,955	1.9	168,670	3.6	91,330	1.9	87,836	1.9	64,398	1.5	85,229	1.6	40,143	0.8	59,457	1.2
諸 収 入	161,476	2.7	133,547	2.9	149,158	3.0	116,020	2.5	121,973	2.6	118,254	2.5	129,454	2.9	115,604	2.1	126,701	2.5	110,436	2.3
町 債	913,476	15.0	269,780	5.9	365,275	7.3	201,789	4.4	199,821	4.3	415,508	8.8	177,656	4.0	149,340	2.7	166,601	3.3	139,311	2.9
寄 附 金	11,745	0.2	645	0.0	2,697	0.1	21,000	0.5	10,391	0.2	18,801	0.4	19,181	0.4	13,237	0.2	13,649	0.3	17,940	0.4
環 境 性 能 割 交 付 金													3,792	0.1	8,149	0.1	8,878	0.2	9,270	0.2
法 人 事 業 税 交 付 金															4,919	0.1	8,906	0.2	11,521	0.2

区 分	平成25年度		平成26年度		平成27年度		平成28年度		平成29年度		平成30年度		令和元年度		令和2年度		令和3年度		令和4年度	
	決算額	構成比	決算額	構成比	決算額	構成比	決算額	構成比	決算額	構成比	決算額	構成比	決算額	構成比	決算額	構成比	決算額	構成比	決算額	構成比
歳 出 総 額	5,874,874	100.0	4,440,669	100.0	4,752,770	100.0	4,460,048	100.0	4,517,532	100.0	4,600,155	100.0	4,259,041	100.0	5,340,216	100.0	4,940,007	100.0	4,735,058	100.0
議 会 費	95,830	1.6	101,401	2.3	105,024	2.2	102,965	2.3	101,206	2.2	95,500	2.1	97,364	2.3	82,054	1.5	86,840	1.8	90,374	1.9
総 務 費	757,691	12.9	829,468	18.7	765,333	16.1	774,480	17.4	783,302	17.3	645,549	14.0	546,331	12.8	1,258,960	23.6	636,333	12.9	600,449	12.7
民 生 費	1,193,910	20.3	1,267,138	28.5	1,391,191	29.3	1,374,604	30.8	1,442,400	31.9	1,398,991	30.4	1,406,155	33.0	1,440,070	27.0	1,543,014	31.2	1,533,129	32.4
衛 生 費	229,406	3.9	237,304	5.3	239,686	5.0	254,628	5.7	266,642	5.9	255,837	5.6	244,012	5.7	339,624	6.4	398,420	8.1	359,521	7.6
労 働 費	10	0.0	10	0.0	21	0.0	20	0.0	14	0.0	25	0.0	40	0.0	26	0.0	49	0.0	45	0.0
農 林 水 産 業 費	501,287	8.5	445,081	10.0	413,605	8.7	374,105	8.4	387,244	8.6	553,819	12.0	398,182	9.3	436,144	8.2	480,760	9.7	484,812	10.2
商 工 費	105,308	1.8	115,049	2.6	131,973	2.8	104,932	2.3	124,440	2.8	111,888	2.4	121,248	2.8	156,534	2.9	198,237	2.3	175,531	3.7
土 木 費	486,141	8.3	408,977	9.2	469,495	9.9	505,476	11.3	481,389	10.7	484,543	10.5	447,851	10.5	435,082	8.1	497,771	10.1	469,468	9.9
消 防 費	132,726	2.3	122,759	2.8	133,273	2.8	129,721	2.9	138,173	3.1	232,035	5.0	132,803	3.1	154,038	2.9	155,830	3.2	147,932	3.1
教 育 費	1,751,108	29.8	496,787	11.2	522,168	11.0	440,585	9.9	474,478	10.5	501,491	10.9	459,896	10.8	620,478	11.6	496,219	10.0	498,672	10.5
災 害 復 旧 費	4,014	0.1	7	0.0	43,293	0.9	56,550	1.3	8	0.0	472	0.0	67,335	1.6	56,841	1.1	963	0.0	10,966	0.2
公 債 費	351,543	6.0	329,188	7.4	307,854	6.5	294,682	6.6	313,542	6.9	315,233	6.9	329,516	7.7	330,765	6.2	333,971	6.8	353,559	7.5
諸 支 出 金	265,900	4.5	87,500	2.0	229,854	4.8	47,300	1.1	4,694	0.1	4,772	0.1	8,308	0.2	29,600	0.6	111,600	2.3	10,600	0.2
予 備 費																				

資料：総務課

3 特別会計決算額

(単位：千円)

区 分	平成25年度		平成26年度		平成27年度		平成28年度		平成29年度		平成30年度		令和元年度		令和2年度		令和3年度		令和4年度	
	歳入	歳出	歳入	歳出	歳入	歳出	歳入	歳出	歳入	歳出	歳入	歳出	歳入	歳出	歳入	歳出	歳入	歳出	歳入	歳出
奨学資金貸付基金	19,178	17,200	16,039	14,580	15,447	14,120	16,900	15,720	16,747	14,980	17,926	16,640	19,003	17,420	18,633	17,980	12,842	11,865	13,744	13,060
工業団地整備事業									18,900	17,701	91,099	90,114	122,538	122,024	130,989	130,724	298,432	265,801	38,123	37,939
国民健康保険	972,270	882,921	1,010,197	899,955	1,136,776	992,224	1,086,994	947,052	1,041,557	917,810	914,246	815,040	868,065	793,157	855,599	784,238	850,068	783,993	842,654	783,942
後期高齢者	67,529	66,809	67,013	65,839	67,061	65,912	68,441	67,298	72,302	71,157	71,748	70,686	71,893	70,523	73,789	72,824	73,408	72,575	81,156	79,986
介護保険	710,654	679,403	761,030	716,423	797,097	754,327	794,842	750,549	783,680	741,621	760,378	725,463	795,139	754,619	786,210	764,371	801,228	779,506	822,857	801,605
介護サービス	7,795	7,354	7,143	6,739	7,387	6,897	7,327	6,968	7,432	7,177	7,702	7,493	8,108	7,780	2,639	2,058	2,930	2,716	3,052	2,607
下水道事業	401,435	389,283	336,026	311,580	337,429	329,686	316,094	303,273	330,624	319,053	383,343	371,547	416,338	399,321	377,437	361,069	364,242	349,007	370,103	358,058

資料：総務課

4 企業会計決算額

(単位：千円)

区 分	平成25年度	平成26年度	平成27年度	平成28年度	平成29年度	平成30年度	令和元年度	令和2年度	令和3年度	令和4年度
水道事業										
収益の収入	132,280	177,689	179,200	178,884	190,260	194,384	191,428	197,366	193,817	196,064
収益の支出	116,168	178,672	160,382	162,063	172,229	178,524	177,830	157,418	162,183	169,002
資本の収入	290,926	55,000	46,000	45,000	46,000	234,211	231,989	188,757	175,108	176,708
資本の支出	417,015	97,317	83,829	69,289	93,494	287,374	289,972	246,892	233,408	246,631

資料：建設水道課