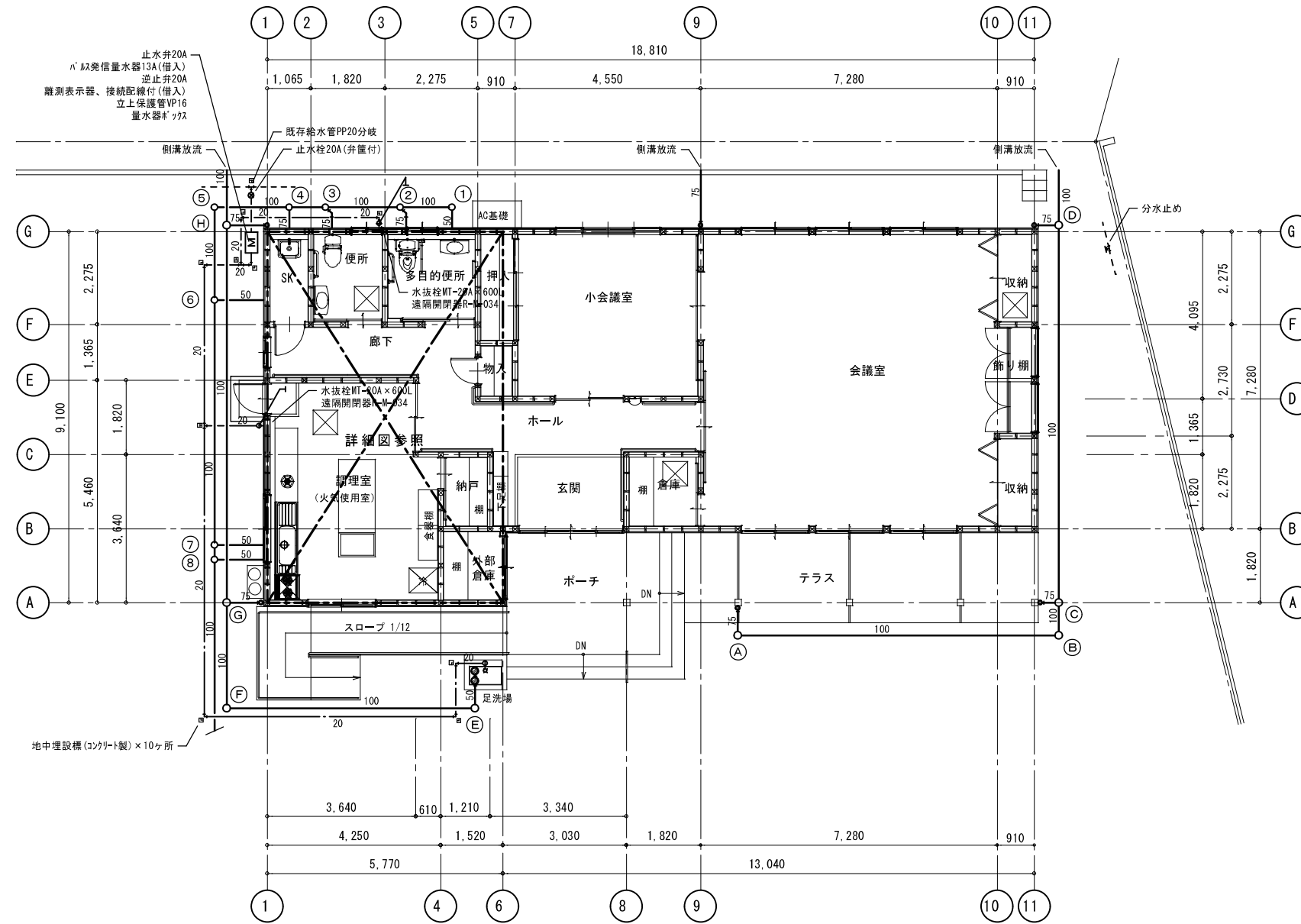
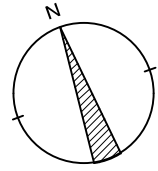


配置図 S=1:100

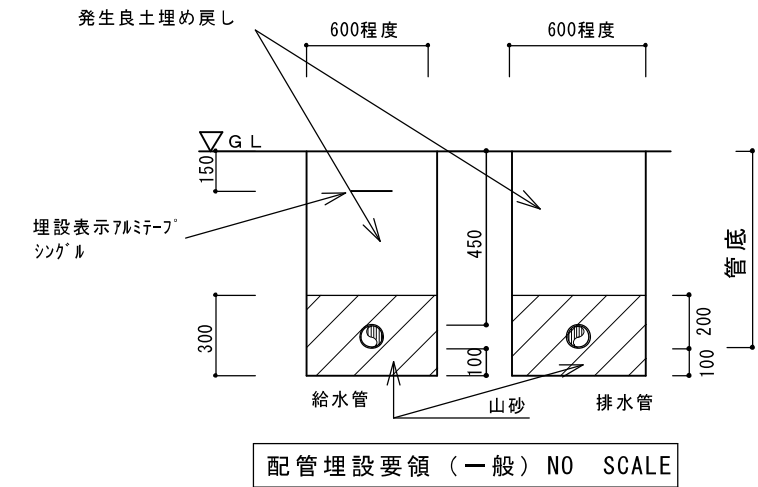
・本申請建物周囲の地盤面高さは高低差がないので、設計GLを平均地盤面とする。

- : 申請建物
- : 主要な出入口



| 足洗場 | | | |
|------------|--------------|---|--|
| 器具名称 | 摘要・仕様・附属品 | 数 | |
| キ式カブリン付横水栓 | T28AKUH13 | 1 | |
| 不凍水栓柱 | D-X3-2013150 | 1 | |
| 排水目皿 | D-50 H+50立上 | 1 | |
| 排水共栓 | SNA-50 | 1 | |

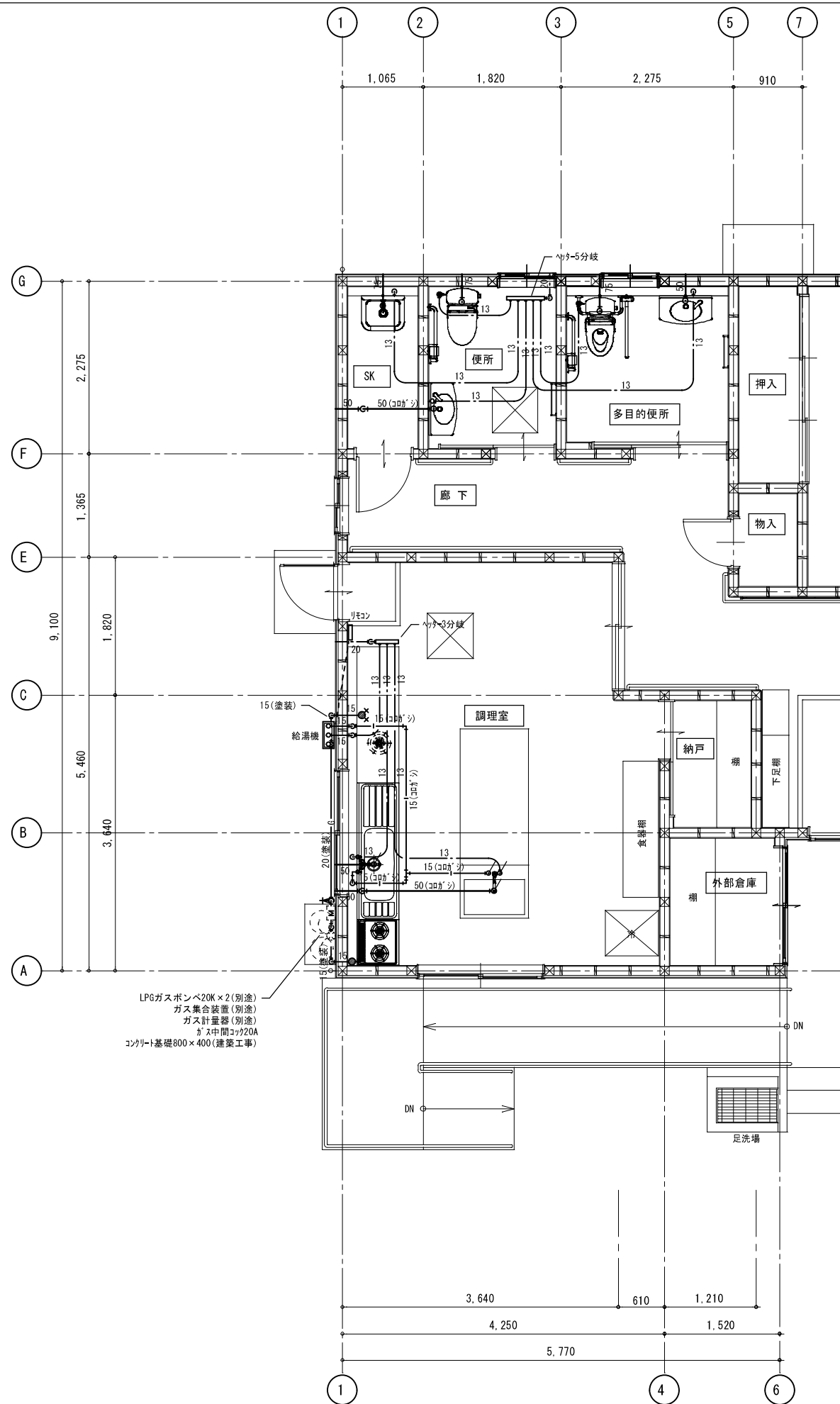
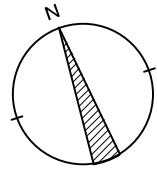
平面図 S=1:100



配管埋設要領 (一般) NO SCALE

樹リスト

| 樹番号 | 樹名称 | 樹形状 | 樹サイズ | 接続管径 | 樹深さ | 蓋 | 備考 |
|-----|------------|--------|------|------|-----------|-------------|---------|
| 1 | インパト樹(小口径) | 90 L | φ150 | 100A | 430H | 塩ビ製蓋(AI) | |
| 2 | インパト樹(小口径) | 45 Y S | φ150 | 100A | 460H-490H | 塩ビ製蓋(AI) | |
| 3 | インパト樹(小口径) | 45 Y S | φ150 | 100A | 530H-560H | 塩ビ製蓋(AI) | |
| 4 | インパト樹(小口径) | 90 Y | φ150 | 100A | 580H | 塩ビ製蓋(AI) | |
| 5 | インパト樹(小口径) | 90 L | φ150 | 100A | 620H | 塩ビ製蓋(AI) | |
| 6 | インパト樹(小口径) | 90 Y | φ150 | 100A | 670H | 塩ビ製蓋(AI) | |
| 7 | インパト樹(小口径) | 90 Y | φ150 | 100A | 790H | 塩ビ製蓋(AI) | |
| 8 | インパト樹(小口径) | 90 Y | φ200 | 100A | 800H | 塩ビ製蓋(AI) | |
| 9 | インパト樹(小口径) | 45 L | φ200 | 100A | 970H | 錆鉄製防護蓋(T14) | |
| | 公設樹 | | φ200 | 150A | 1000H | 錆鉄製防護蓋(T14) | 既存のまま |
| A | 雨水樹(小口径) | 90 L | φ200 | 100A | 300H | 錆鉄製防護蓋(T14) | 泥ため150H |
| B | 雨水樹(小口径) | 90 L | φ200 | 100A | 310H | 錆鉄製防護蓋(T14) | 泥ため150H |
| C | 雨水樹(小口径) | 90 Y | φ200 | 100A | 320H | 錆鉄製防護蓋(T14) | 泥ため150H |
| D | 雨水樹(小口径) | 90 Y | φ200 | 100A | 330H | 塩ビ製蓋(AI) | 泥ため150H |
| E | 雨水樹(小口径) | 90 L | φ200 | 100A | 300H | 錆鉄製防護蓋(T14) | 泥ため150H |
| F | 雨水樹(小口径) | 90 L | φ200 | 100A | 310H | 錆鉄製防護蓋(T14) | 泥ため150H |
| G | 雨水樹(小口径) | 90 Y | φ200 | 100A | 320H | 塩ビ製蓋(AI) | 泥ため150H |
| H | 雨水樹(小口径) | 90 Y | φ200 | 100A | 330H | 塩ビ製蓋(AI) | 泥ため150H |



器具表

| 多目的便所 | | | |
|-----------------|--------------------------------------------------|-------|--|
| 器具名称 | 摘要・仕様・附属品 | 数 | |
| 車いす対応腰掛便器+洗浄便座 | CS20AB+SH30BA+TCF4723AMPR (AC100V x 1278W) +YH50 | 1 | |
| 樹脂被覆手すり用背もたれ | EW285CS | 1 | |
| 樹脂被覆可動手すり | L=700 T112HK7R | 1 | |
| 樹脂被覆L型手すり | L=700 T112CL9 | 1 | |
| カクテル一体型洗面器+自動水栓 | L270D+TLE28SS1A (AC100V x 0.6W) +TLDS2105J | 1 壁給水 | |

| 便所 | | | |
|-----------------|-------------------------------------------------|-------|--|
| 器具名称 | 摘要・仕様・附属品 | 数 | |
| クク組合せ腰掛便器+洗浄便座 | CS232B+SH232BA+TCF6543AK (AC100V x 318W) +YH50 | 1 | |
| 樹脂被覆L型手すり | L=700 T112CL9 | 1 | |
| カクテル一体型洗面器+自動水栓 | L270D+TLE28SS1A (AC100V x 0.6W) +TLDS2105J+T6BR | 1 床給水 | |

| SK | | | |
|------|-------------------------------|---|--|
| 器具名称 | 摘要・仕様・附属品 | 数 | |
| 掃除流し | SK22A+T23AEQ20C+T37SGEP+TN114 | 1 | |

| 調理室 | | | |
|-----------------------------------------------------------|-------------------------------------------|---|--|
| 器具名称 | 摘要・仕様・附属品 | 数 | |
| 魚焼き付2口ガスバーナー | LPG用8.1KW (全焼) PA-S75B-R | 1 | |
| 9.5φガス用ガス栓 | | | |
| 五徳コンロ | LPG用9.3KW (別途、既存再使用) | 1 | |
| ガス炊飯器 | LPG用9.94KW (別途、既存再使用) | 1 | |
| 壁付シンク&ルバー混合栓 | TKS05311J | 1 | |
| 台付シンク&ルバー混合栓 | TKS05310J | 1 | |
| 二口ガスコック | アークφ10φヒューズコック | 1 | |
| 単口ガスコック | アークφ10φヒューズコック | 1 | |
| 屋外壁掛ガス給湯機 | 先止16号 LPG用33.6KW PH-1615AW (AC100V x 40W) | 1 | |
| 専用リモン・専用リモン配線・下部配管化粧カバー・ストレット止水栓15A・ストレットガスコック15A | | | |
| 屋外露出給水、給湯管に付凍結防止ヒューズ15A x 1.5m巻き1本づつ使用し、電源は湯沸器コンセントを使用する。 | | | |

冷暖房設備機器表

| 記号 | 名称 | 仕様・能力 | 電源 | 消費電力 | 圧縮機 | 送風機 | 参照型番 | 附属品等(参考型番) | 数量 |
|-------|-----------------|-----------------------------------------------------------------|---------|----------------------|-------|----------------------|-------------------------------------|------------------------------------------------------------------------|----|
| 1/ACP | 店舗・事務用インバータエアコン | 標準シングル、屋内機：壁掛型 定格冷房能力5.0kW(1.9~5.6kW)、定格暖房能力5.6kW(1.6~7.3kW) | 1φ-200V | 冷房1.42kW 暖房1.46kW | 1.2kW | 屋内0.03kW 屋外0.04kW | 屋内機PK-RP56LA3 屋外機PUZ-ERMP56SKA13 | ワイヤレスリモコンPAR-SC4UA 室外機用銅板製吹出側防雪フードAGJT-29F 2段架台PC-NJ30W 防雪屋根PC-RJ30 | 1 |
| 1/EHP | 電気パネルヒーター | 銅板製壁掛型 暖房能力0.5kW | 1φ-200V | 500W | | | | いたずら防止パネル付 | 2 |

換気設備機器表

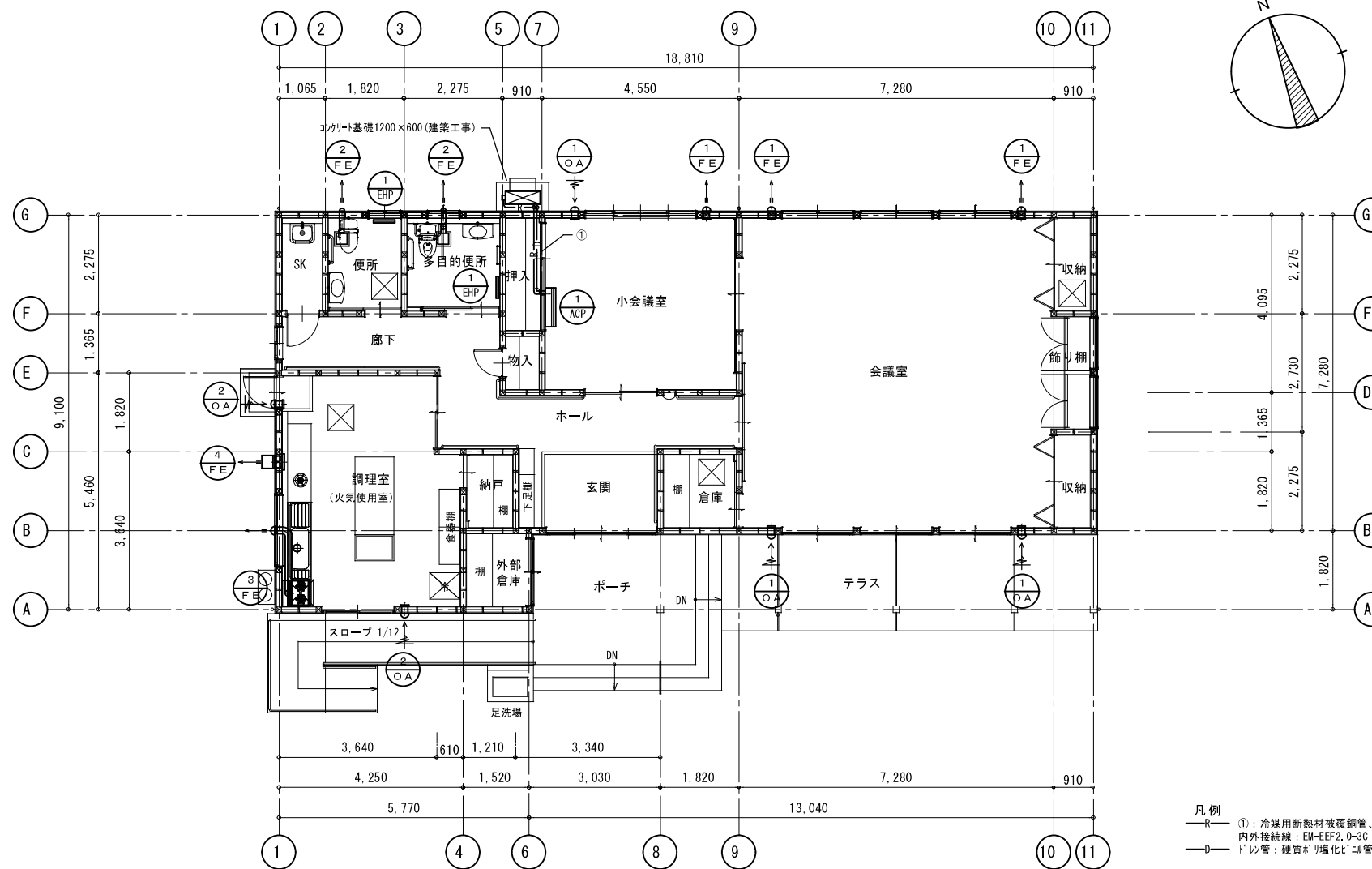
| 番号 | 機器名称 | 仕様・能力・参考型番・附属品等 | 電源 | 台数 |
|------|------------|--------------------------------------------------------------------------------------------------------------------------------------------------|---------|----|
| 1/FE | 居室用ハイファン | プラスチックボディ、プラスチックファン、インテリハベル(低騒音・24時間換気機能付) ダクト径100φ×風量40m³/h×6Pa×2.1W(24時間運転) V-08XPLD4 24時間換気対応コントロールスイッチP-11SWL2、ステンレス製防虫網付深形フードP-13VSQ4 | 1φ-100V | 3 |
| 2/FE | 天井埋込換気扇 | プラスチックボディ、プラスチックファン、プラスチックリル(低騒音・風圧シャッター付) ダクト径100φ×風量130m³/h×40Pa×14W VD-15ZC13 ステンレス製防虫網付深形フードP-13VSQ4 | 1φ-100V | 2 |
| 3/FE | 深形レンジフード | 600幅 標準タイプ(24時間換気機能付) ダクト径150φ×風量310m³/h×25Pa(24時間換気風量50m³/h×20Pa)×79W(強) V-604KD8 ステンレス製防虫網付深形フードP-18VSQ4 側板P-3220KP2×2枚 | 1φ-100V | 1 |
| 4/FE | 壁掛換気扇 | 銅板ボディ、7羽、電気式シャッター(ワンタッチフィルター付) 羽径250φ×風量738m³/h×22W EX-25EMP9-F ステンレス製防虫網、ファンプレート付ウエザースタール P-25CVSP5+P-25KSP5 | 1φ-100V | 1 |
| 1/OA | 壁付自然給気ユニット | プラスチックボディ、カキンフィルター付 ダクト径150φ×風量40m³/h×3Pa P-18WQU ステンレス製防虫網付深形フードP-18VSQ4 | | 3 |
| 2/OA | 給排気グリル | プラスチックボディ、ネットフィルター付 ダクト径200φ×風量370m³/h×33Pa P-23GHF5 ステンレス製防虫網付深形フードP-23VSQ4 | | 2 |

シックハウス換気計算書 居室の種類：住宅等の居室以外の居室 換気の種類：第3種換気 換気回数：0.3回/h

| 階 | 室名 | 床面積計算 (m²) | 床面積計 (m²) | 天井高 (m) | 気積 (m³) | 気積合計 (m³) | 給気量 (m³/h) | 排気量 (m³/h) | 換気回数 (回/h) | 判定 |
|----|------|-------------------------|--------------|------------|------------|--------------|---------------|---------------|---------------|----|
| 1階 | 会議室 | 7.280×7.280+2.730×0.910 | 55.482 | 2.600 | 144.25 | 144.25 | 80.0 | 80.0 | 0.55 | OK |
| 1階 | 小会議室 | 4.095×4.550 | 18.632 | 2.600 | 48.44 | 48.44 | 40.0 | 40.0 | 0.82 | OK |
| 1階 | 調理室 | 1.820×3.640+3.640×4.250 | 22.094 | 2.600 | 57.44 | 57.44 | 50.0 | 50.0 | 0.87 | OK |

火気使用室換気計算 使用ガス：LPG

| 階 | 室名 | 使用器具 | 換気計算 | 必要設計換気量 (m³/h) | 機器換気量 (m³/h) | 判定 |
|----|-----|-------------------------------|------------------------------------------------------------------------|-------------------|-----------------|----|
| 1階 | 調理室 | 五徳コンロ(9.3KW) ガス炊飯器(9.94KW) | $V = 40 \cdot K \cdot Q = 40 \times 0.93 \times (9.3 + 9.94) = 715.73$ | 720 | 738 | OK |
| | | ケトル付2口ガスコンロ(8.1KW) | $V = 40 \cdot K \cdot Q = 40 \times 0.93 \times 8.1 = 301.32$ | 310 | 310 | OK |



平面図 S=1:100

凡例
 ①：冷媒用断熱材被覆銅管、液φ6.35、ガスφ12.7
 内外接続線：EM-EFF2.0-3C
 ドレン管：硬質ポリ塩化ビニル管(VP)16A
 露出部：保温化粧ケース(樹脂製)60×58保護



一級建築士事務所
 宮城県知事登録 第21210152号
 管理建築士 木立 直樹
 一級建築士登録 第263002号

記号
 承認 確認 製図
 木立 木立(直) 奥崎

工事名称
 吉田集会所建築工事
 図面名称
 空調換気設備平面図

設計年月日
 2023 - 10 -
 縮尺
 A3-1: 141
 A2-1: 100
 設計番号
 MJ23051
 図面番号
 M - 05