

3. 洪水土砂災害ハザードマップ

- 指定避難所 (0)
- 福祉避難所 (0)
- 要配慮者利用施設 (0)
- 医療機関 (0)
- 警察関係機関 (0)
- 水門・樋門 (0)
- 指定避難所 (0) (洪水発生のおそれがある場合は使用不可)
- 地区集会所 (0)
- 消防関係機関 (0)
- 行政機関 (0)



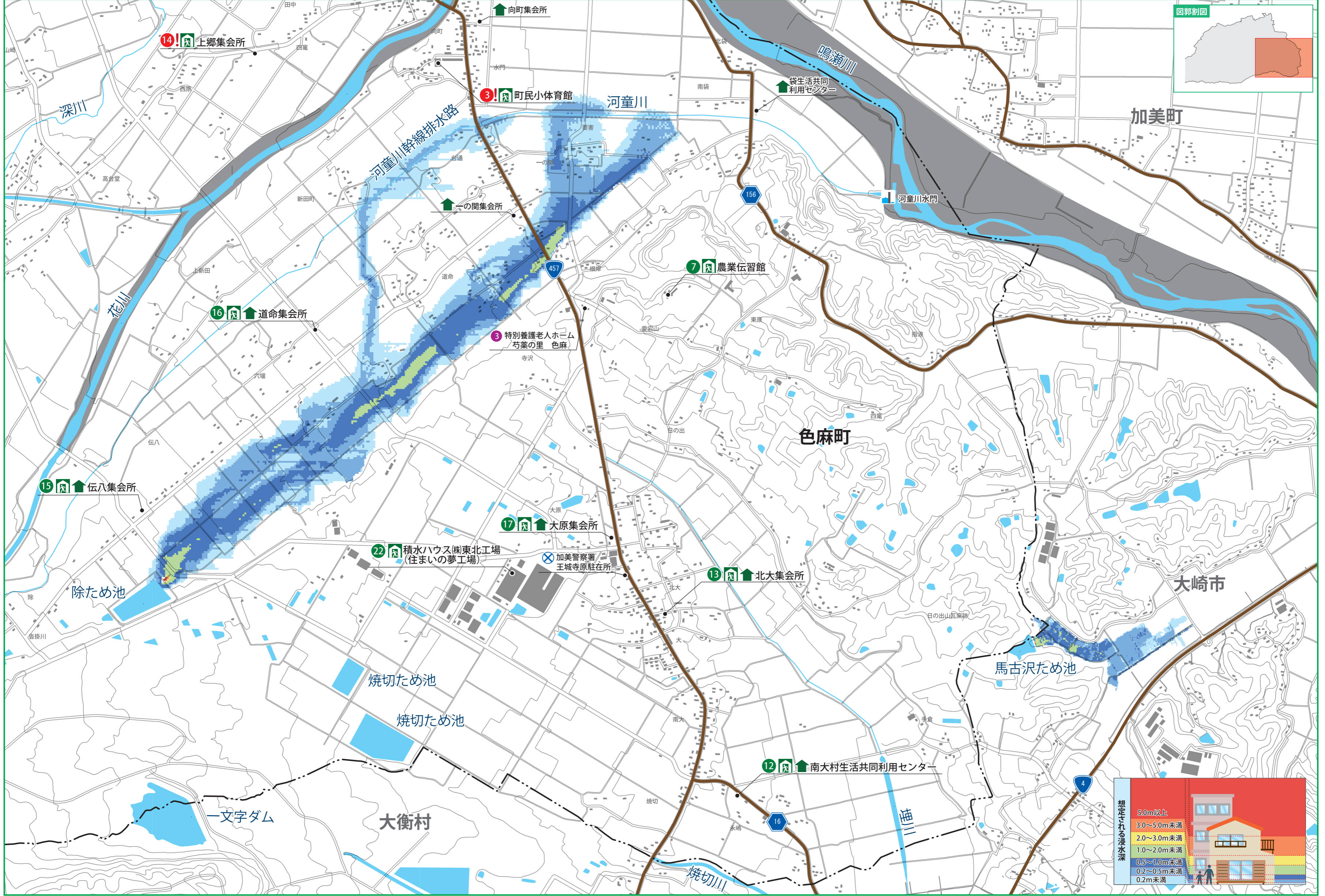
ため池ハザードマップ

1 災害を知る

2 大雨時にとるべき行動を考える

3 洪水土砂災害ハザードマップ

4 災害に備える



1 災害を知る

2 大雨時にとるべき行動を考える

3 洪水土砂災害ハザードマップ

4 災害に備える

