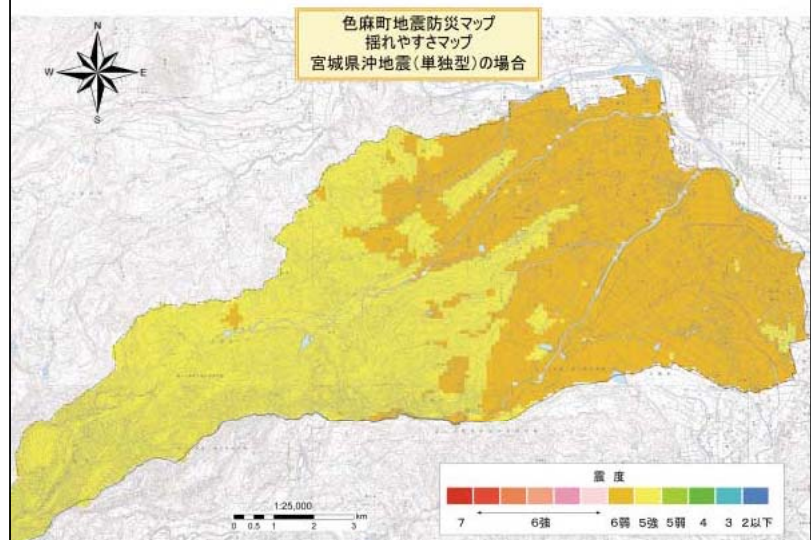


色麻町防災マップ

ゆれやすさマップ



あなたの家ほどのくらい浸水しますか？

下の表であなたの家のまわりがどのくらい浸水するか知っておきましょう。

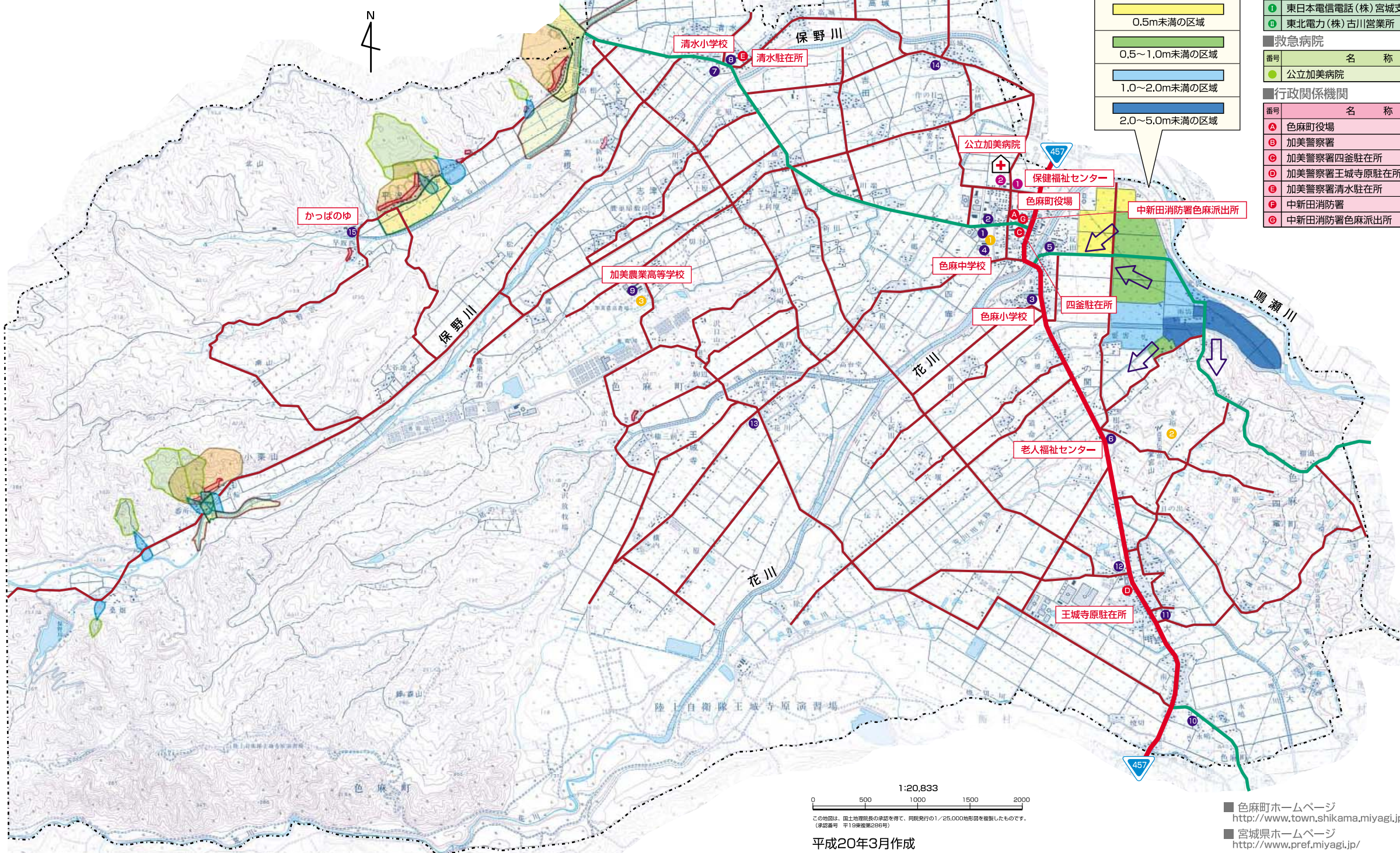
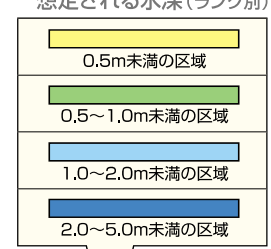
浸水深	水深の目安
2.0m	一階の軒下までつかかる程度
1.0m	おとなの腰までつかかる程度(床上浸水)
50cm	おとなのひざまでつかかる程度(床下浸水)

基準となる水位観測所

河川名	観測所名	所在地	主管事務所
鳴瀬川	中新田水位観測所	加美町字薬師堂地区	大崎土木事務所

- はん濫注意水位(警戒水位) 6.15m
- 避難判断水位(特別警戒水位) 6.80m
- 危険水位(はん濫危険水位) 7.57m

浸水した場合に想定される水深(ランク別)



指定避難所

番号	名称	避難対象地区名	電話	S Y K
1	町民体育館	新田, 二反田	-	2440
2	農村環境改善センター	新田, 下郷	65-3110	2410
3	色麻小学校	新田, 北大村, 南大村, 大原, 一の宮, 湯田, 町野	65-2406	6290
4	色麻中学校	王城寺, 花川, 花川, 下郷, 上郷, 湯田, 新田, 小栗山	65-2409	4761
5	色麻保育所	二反田	65-4388	6410
6	老人福祉センター	大原, 一の宮	65-4352	5850
7	コミュニティセンター	清水	65-3616	2980
8	清水小学校	志保, 湯田, 上郷, 小栗山, 湯田, 中沢, 新田, 清水	65-2059	2960
9	加美農業高等学校	新田, 小栗山	65-3900	-
10	南大村生活共同利用センター	南大村	-	5220
11	北大村生活共同利用センター	北大村	-	5410
12	大原集会所	北大村, 大原	-	5530
13	王城寺・花川生活共同利用センター	王城寺, 花川	-	4380
14	下郷多目的研修集会所	下郷	-	3880
15	平沢交流センター(かつばのゆ)	平沢	65-4505	2605

災害時要援護者避難所

番号	名称	電話	S Y K
1	保健福祉センター	66-1700	2080
2	加美老人保健施設	66-2780	6613

ライフライン

番号	名称	電話
1	東日本電信電話(株)宮城支店	022-269-2210
2	東北電力(株)古川営業所	24-9041

救急病院

番号	名称	電話	S Y K
1	公立加美病院	66-2500	6600

行政関係機関

番号	名称	電話	S Y K
A	色麻町役場	65-2111	2111
1	加美警察署	63-2311	-
2	加美警察署四釜駐在所	65-2676	5180
3	加美警察署王城寺原駐在所	65-2240	5500
4	加美警察署清水駐在所	65-2011	2970
5	中新田消防署	63-2003	-
6	中新田消防署色麻派出所	65-2088	2400

災害時の連絡方法

携帯電話「災害用伝言板」

大規模な災害が発生した場合、NTTドコモの「Menu」、au及びTU-KAの「EZweb」、Soft Bankの「Yahoo! ケータイ」のトップに「災害用伝言板」が追加され、自らの安否状態を登録することが可能になります。

登録された伝言は、インターネット接続が可能なパソコンや他社の携帯・PHSからも下記のURLで参照できます。

- NTTドコモ <http://dengon.docomo.ne.jp/top.cgi>
- au及びTU-KA <http://dengon.ezweb.ne.jp/>
- Soft Bank <http://dengon.softbank.ne.jp/>

災害用伝言ダイヤル「171」

NTTでは、震度6弱以上の地震発生時など、被災地への安否確認電話が集中する場合に「災害用伝言ダイヤル」サービスを開始します。

災害用伝言ダイヤルの開設、登録できる電話番号等運用条件などは、災害後、NTTが決定しテレビやラジオ放送でお知らせしますので、「171」をダイヤルし、利用ガイドに従って伝言の録音・再生を行ってください。

伝言の録音方法

- 171にダイヤルする
- ▼ガイド音が流れます
- 録音の場合1を押す
- ▼ガイド音が流れます
- XXXX-XX-XXXX

伝言の再生方法

- 171にダイヤルする
- ▼ガイド音が流れます
- 再生の場合2を押す
- ▼ガイド音が流れます
- XXXX-XX-XXXX

NTT東日本

<http://www.ntt-east.co.jp/seigai/voice171/>

避難所他 凡例

1	指定避難場所・避難所
1	要援護者避難所
A	行政関係機関
+	緊急病院
●	緊急ヘリポート
←	避難方向

危険箇所他 凡例

—	国 道
—	県 道
—	主要町道
—	河川・ため池
---	市町村界
—	急傾斜危険箇所
○	土石流危険箇所
△	危険区域
○	地すべりブロック
○	地すべり危険箇所
○	浸水域・氾濫区域
○	土壌の到達範囲

■色麻町ホームページ <http://www.town.shikama.miyagi.jp/>
 ■宮城県ホームページ <http://www.pref.miyagi.jp/>