

平成22年度



すこやか予定表

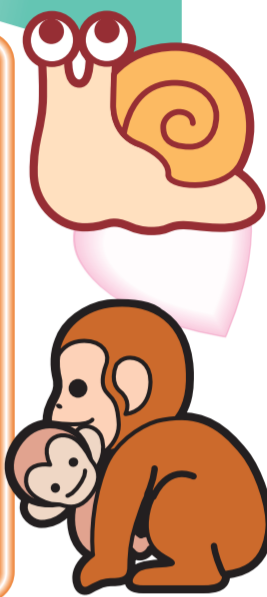
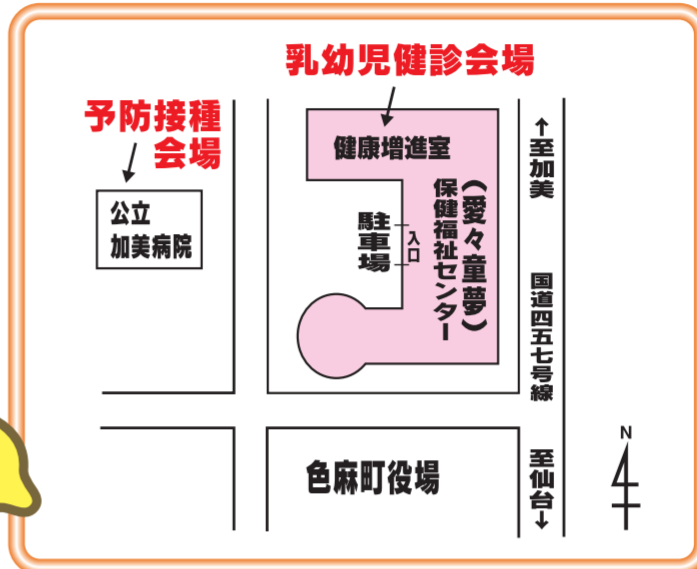
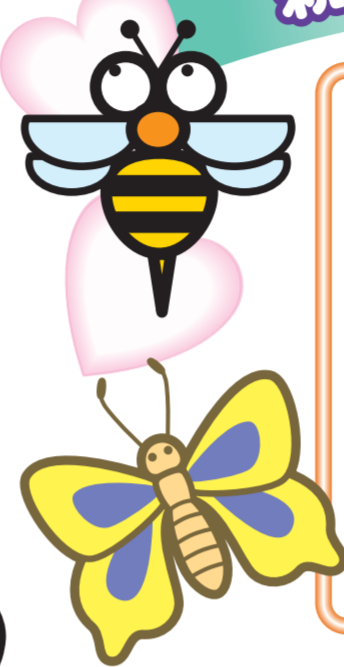
乳児健康診査

日時	3~4ヶ月児健康診査 対象児	8~9ヶ月児健康診査 対象児
4月13日(火)	平成21年12月生まれ	平成21年7月生まれ
5月11日(火)	平成22年1月生まれ	平成21年8月生まれ
6月8日(火)	平成22年2月生まれ	平成21年9月生まれ
7月6日(火)	平成22年3月生まれ	平成21年10月生まれ
8月3日(火)	平成22年4月生まれ	平成21年11月生まれ
9月7日(火)	平成22年5月生まれ	平成21年12月生まれ
10月5日(火)	平成22年6月生まれ	平成22年1月生まれ
11月2日(火)	平成22年7月生まれ	平成22年2月生まれ
12月7日(火)	平成22年8月生まれ	平成22年3月生まれ
平成23年1月11日(火)	平成22年9月生まれ	平成22年4月生まれ
2月8日(火)	平成22年10月生まれ	平成22年5月生まれ
3月8日(火)	平成22年11月生まれ	平成22年6月生まれ

★場所 保健福祉センター 健康増進室
 ★受付時間 3~4ヶ月児健康診査……13:10~13:20
 8~9ヶ月児健康診査……13:20~13:30
 ★持ち物 母子健康手帳・バスタオル・問診票(ご記入の上お持ちください)



はやね はやおき 朝ごはん 親子でつくる健康習慣



乳幼児健康診査、各種教室は保健福祉センター(愛々童夢)で行います
 広報しかまとあわせて日程をご確認下さい

食生活セミナーと調理実習 ひよこクッキング(1才頃)

日時	対象児
6月16日(水)	平成21年5月・6月・7月生まれ
9月15日(水)	平成21年8月・9月・10月生まれ
12月15日(水)	平成21年11月・12月・平成22年1月生まれ
平成23年3月16日(水)	平成22年2月・3月・4月生まれ

★場所 保健福祉センター 調理室
 ★受付時間 9:30~10:00
 ★持ち物 母子健康手帳・問診票・エプロン
 歯ブラシ・バスタオル
 ★参加費 300円

1才6ヶ月児健康診査

日時	対象児
4月23日(金)	平成20年8月・9月・10月生まれ
7月30日(金)	平成20年11月・12月・平成21年1月生まれ
10月29日(金)	平成21年2月・3月・4月生まれ
平成23年1月28日(金)	平成21年5月・6月・7月生まれ

★場所 保健福祉センター 健康増進室
 ★受付時間 12:45~13:00
 ★持ち物 母子健康手帳・バスタオル
 問診票

2才6ヶ月児歯科健康診査

日時	対象児
6月25日(金)	平成19年10月・11月・12月生まれ
9月17日(金)	平成20年1月・2月・3月生まれ
12月17日(金)	平成20年4月・5月・6月生まれ
平成23年3月25日(金)	平成20年7月・8月・9月生まれ

★場所 保健福祉センター 健康増進室
 ★受付時間 9:50~10:00
 ★持ち物 母子健康手帳・問診票
 歯ブラシ・コップ・タオル

3才児健康診査

日時	対象児
5月28日(金)	平成18年8月・9月・10月生まれ
8月27日(金)	平成18年11月・12月・平成19年1月生まれ
11月26日(金)	平成19年2月・3月・4月生まれ
平成23年2月18日(金)	平成19年5月・6月・7月生まれ

★場所 保健福祉センター 健康増進室
 ★受付時間 12:45~13:00
 ★持ち物 母子健康手帳・バスタオル
 問診票

各種予防接種

●対象月齢のお子さんは
無料で受けられます。



体調など医師によく
相談し、納得したうえで
予防接種を受けましょう。

☆注意事項

- 1 体温測定は当日会場です。
- 2 お子さまの健康状態を観察し、体調の良い日に受けましょう。
- 3 体調で何か気になることがあれば事前にかかりつけの医師に相談しましょう。
- 4 予防接種を受ける前に説明書をよく読み、予診票は記入のうえ持参するようにしましょう。
- 5 接種後は副反応(30分以内に起こる)に注意するため、会場で30分間様子を見ます。
- 6 それぞれの予防接種は下記の「予防接種の受け方」にある時期や間隔を守って受けましょう。

★予防接種の受け方

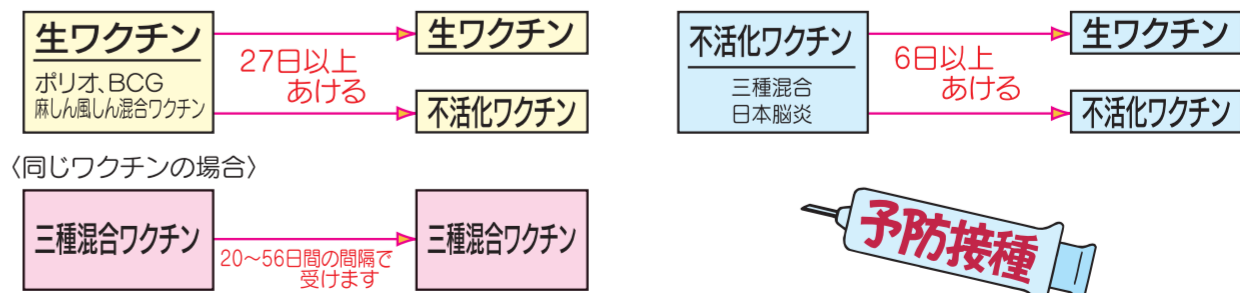
B	C	G	生後6ヶ月未満に1回接種(加美郡内の医療機関で受けられます。)
ポ	リ	オ	3ヶ月過ぎから2回経口接種 春と秋に集団接種します。
三	種	混	生後3ヶ月から受けられます。
			第1期 20~56日間隔で3回接種
			第1期追加 第1期3回終了後1年以上1年半以内に1回接種
麻しん風しん混合(MR)			第1期 1歳~2歳未満に1回接種
接種場所	県内の指定医療機関にて個別接種となります。ただしBCGは加美郡内の医療機関のみとなります。		
持ち物	母子健康手帳・予診票		

★ポリオ集団接種日程

- ★接種会場 公立加美病院 健診室
- ★受付時間 13:30~14:00
- ★持ち物 母子健康手帳・予診票

日時	対象児
4月7日(水)	平成21年7月~12月生まれ
4月21日(水)	平成21年1月~6月生まれ
11月10日(水)	平成22年1月~6月生まれ
11月25日(木)	平成21年7月~12月生まれ

予防接種は、その効果及び安全性のために、次のワクチンをうけるまでに、それぞれ定められた間隔をあけることになっています。



お子さんの発育発達・予防接種・食事などの相談を随時おこなっています。

★お問い合わせは…色麻町福祉課(色麻町保健福祉センター内)電話66-1700 有線2081